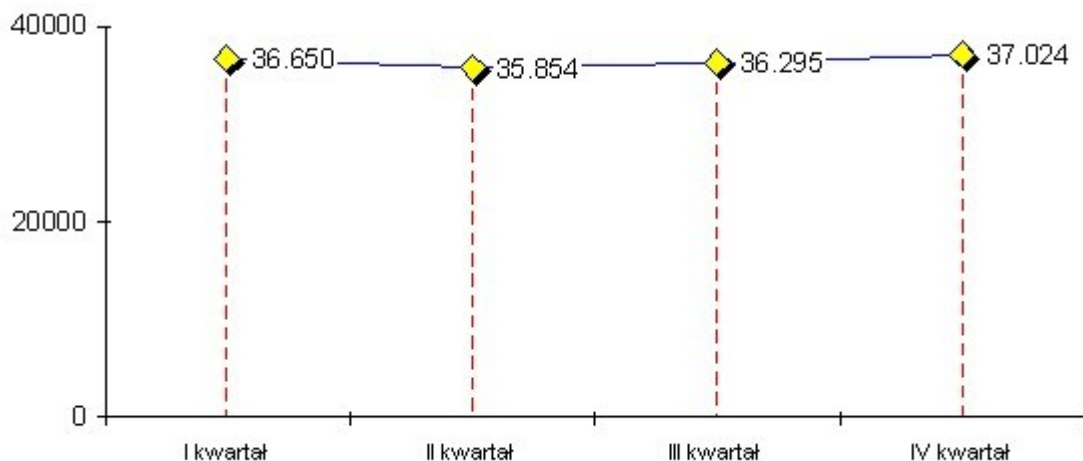
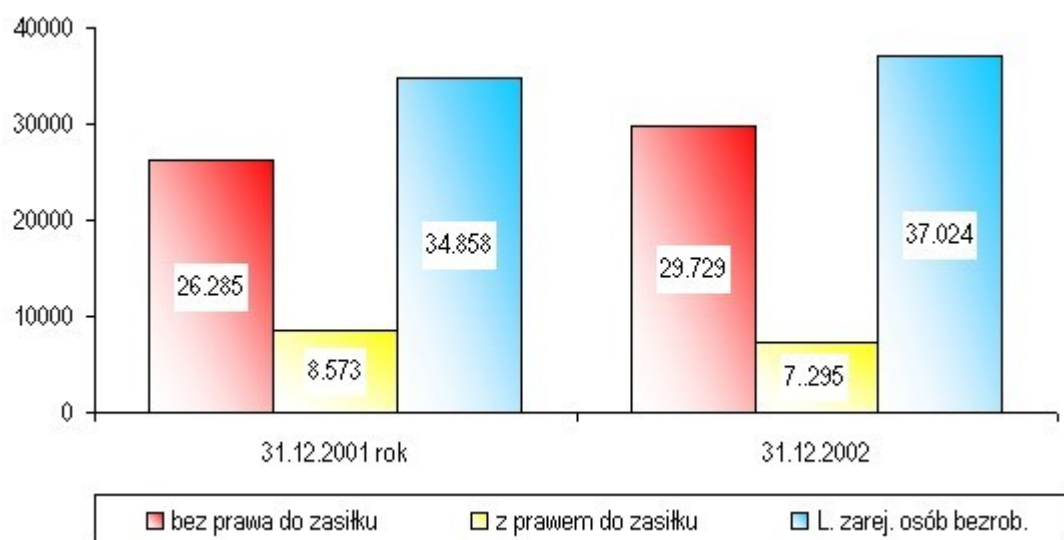


Dane według stanu na dzień 31.12.2002 roku.

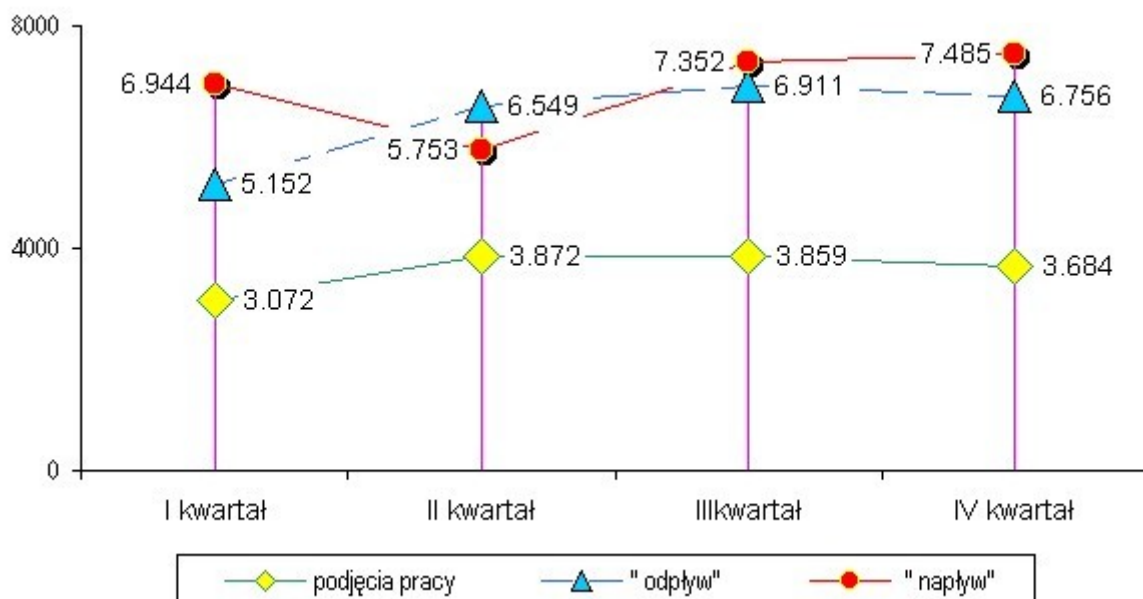
Poziom bezrobocie w poszczególnych kwartałach 2002 roku.



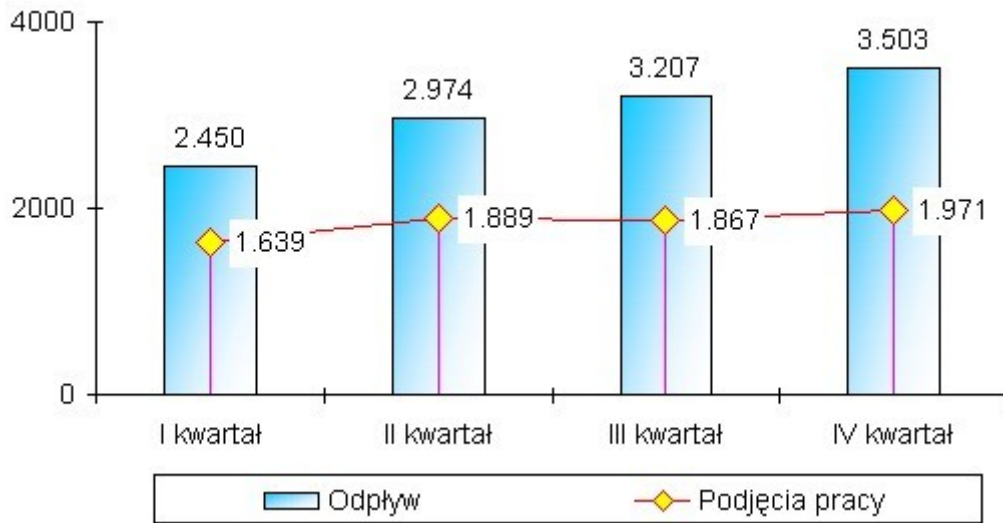
Bezrobotni z prawem / bez prawa do zasiłku.



Podjęcia pracy w porównaniu do "odpływu".



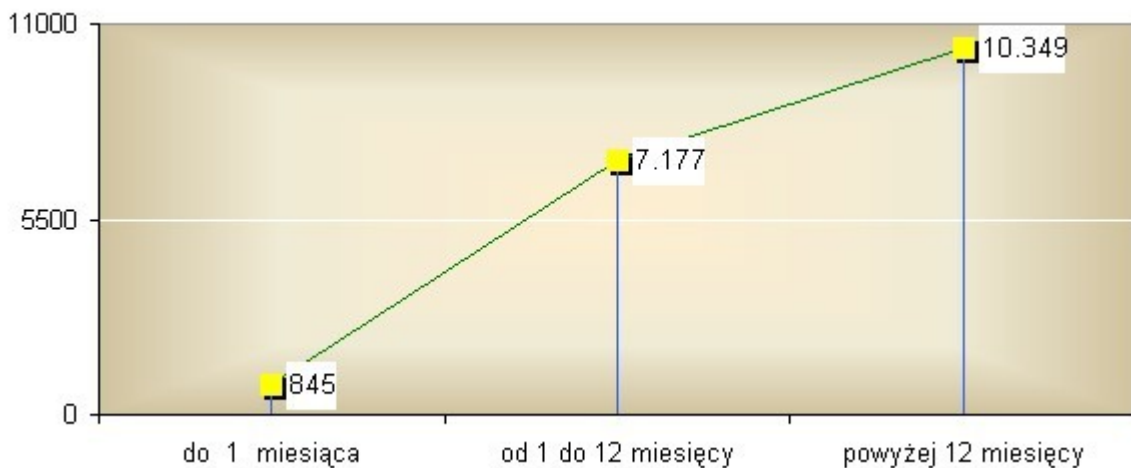
Podjęcia pracy wśród zarejestrowanych kobiet w porównaniu do "odpływu".



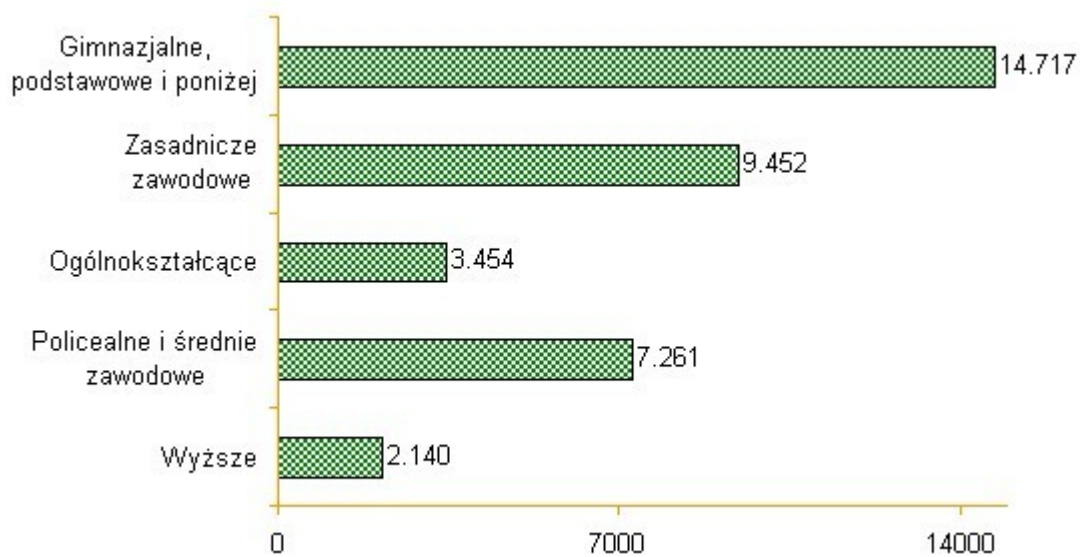
Osoby bezrobotne zarejestrowane wg czasu pozostawania bez pracy.



Bezrobotne kobiety zarejestrowane wg czasu pozostawania bez pracy.



Zarejestrowane osoby bezrobotne wg poziomu wykształcenia.



Zarejestrowane bezrobotne kobiety wg poziomu wykształcenia.

